

Bitte senden Sie uns  
die Postkarte via Post  
oder Fax unter:  
**0531 25657-399**

**Absender**

Name \_\_\_\_\_  
Straße \_\_\_\_\_  
PLZ/Ort \_\_\_\_\_  
Telefon \_\_\_\_\_

- Bitte schicken Sie mir Unterlagen  
über Ihren Hausnotruf.  
 Bitte vereinbaren Sie einen Termin  
mit mir.  
 Ich interessiere mich für Folgendes:

**ambet**  
Hausnotruf

Entgelt  
zahlt  
Empfänger

**Antwort**

**ambet e. V.**

Herrn Rainer Leucke  
Am Grasplatz 5c  
38112 Braunschweig

**So erreichen Sie uns**

Ihre Ansprechpartner für den Hausnotruf sind:

**Rainer Leucke**

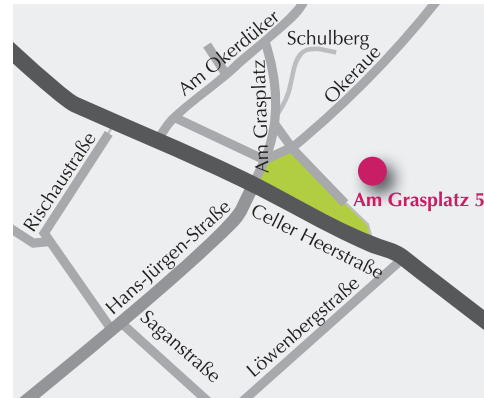
Telefon: 0531 / 25657-314

rainer.leucke@ambet.de

**Jessica Wenzel**

Telefon: 0531 / 25657-353

jessica.wenzel@ambet.de



**ambet**

Hausnotruf

Achilles Hof  
Am Grasplatz 5c · 38112 Braunschweig  
Tel.: 0531 25657-370  
Fax: 0531 25657-399  
info@ambet.de  
www.ambet.de

In Kooperation mit



Saarbrückener Straße 255  
38116 Braunschweig  
Tel.: 0531 48079-10

**ambet**  
Hausnotruf



**Hausnotruf**  
*Wohnen plus Sicherheit*

**Sicher daheim - rund um die Uhr  
auch ohne Festnetzanschluss  
Mobile Notruflösungen**



## So funktioniert es

### ► Wohnen plus Sicherheit

„Was ist, wenn es mir plötzlich schlecht geht?“

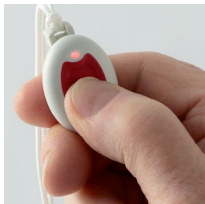
Mit einem Knopfdruck können Sie von überall aus Ihrer Wohnung einen Notruf auslösen und bekommen sofort Hilfe, ohne das Telefon benutzen zu müssen.

Wir stellen Ihnen das Hausnotrufgerät auf, erklären Ihnen ausführlich den Umgang und übernehmen die Wartung.

Als anerkannter Partner der Pflegekassen und des örtlichen Sozialhilfeträgers informieren wir Sie gern über Finanzierungsmöglichkeiten und unterstützen Sie bei Bedarf bei der Antragsstellung.

### ► Hausnotruf - sicher daheim

1. Betätigung des Senders



3. Zentrale entscheidet welche Hilfe angefordert wird



ZENTRALE

2. Basisstation wählt automatisch die Zentrale an



## Hausnotrufvarianten

### ► Was ist Hausnotruf?

Sicherheit rund um die Uhr  
Schnelle Hilfe im Notfall  
Mobilität durch den Funksender

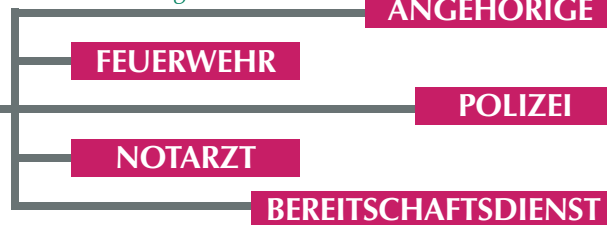
#### ► 1. System familie

Sie nennen uns Vertrauenspersonen aus Ihrem Angehörigenkreis, die wir im Notfall benachrichtigen und die für Hilfe sorgen. Sollte keiner dieser Personen erreichbar sein, organisieren wir andere Hilfen.

#### ► 2. System direkt

Sie hinterlegen Ihren Wohnungsschlüssel sicher bei uns. Im Notfall erhalten Sie sofortige Hilfe durch unser geschultes Pflegepersonal, das Sie bei Bedarf in Ihrer Wohnung aufsucht.

4. Einsatz erfolgt durch:



Über diese beiden Grundsysteme hinaus haben Sie die Möglichkeit, sich ein individuell für Sie angepasstes Service-Paket mit ergänzenden Leistungen (z.B. Tagesmeldung, Fall-detektor und Rauchmelder etc.) erstellen zu lassen.

## Wir bieten Ihnen

### ► 3. System mobil

Sie bekommen von uns eine Armbanduhr, die mit einem Notrufknopf ausgestattet ist. Im Alarmfall wird über diese Uhr eine Sprechverbindung mit unserer Zentrale her-



gestellt, die mittels Satellitenortung Ihren Standort im Freien bis auf wenige Meter genau feststellen kann.

Wir alarmieren dann bei Bedarf die nächstgelegene Rettungsleitstelle.

### Über den Hausnotruf hinaus bieten wir Ihnen:

- Sozialstation
- Betreutes Wohnen
- Gerontopsychiatrische Beratungsstelle / Angehörigenberatung
- Soziotherapie
- Nachbarschaftshilfe
- Gerontopsychiatrische Pflegeheime
- Ambulante psychiatrische Pflege
- Ergotherapie



## Kosten für den Hausnotruf

---

Stand August 2022, Preise pro Monat

System <i>familie</i>	25,50 EUR
System <i>direkt</i>	47,64 EUR
System <i>mobil</i>	29,00 EUR
Kombipaket <i>direkt &amp; mobil</i>	69,00 EUR
Einrichtungspauschale einmalig (entfällt bei System <i>familie</i> )	40,00 EUR

### Zusatzausstattung:

Partner-Funksender

Rauchwarnmelder

Sturzsensoren

Monatlich je 7,00 EUR

### Rainer Leucke

Telefon: 0531 / 25657-314  
rainer.leucke@ambet.de

### Jessica Wenzel

Telefon: 0531 / 25657-353  
jessica.wenzel@ambet.de

### Achilles Hof

Am Grasplatz 5c · 38112 Braunschweig  
Tel.: 0531 25657-370 · Fax: 0531 25657-399  
info@ambet.de · www.ambet.de